

05. 다음은 어느 발전소가 구입한 구입처별 연료 구매현황이다. 설명으로 옳지 않은 것은?

(단위 : 톤, 천원)

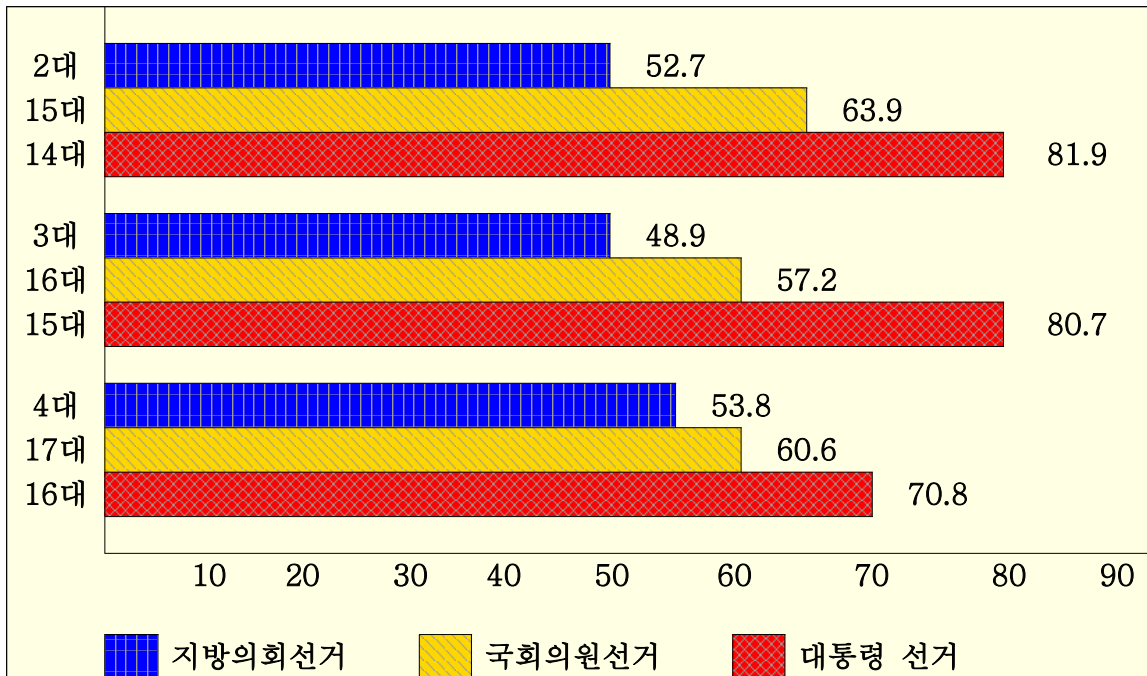
구 분	A		B		C		합 계	
	연료량	금액	연료량	금액	연료량	금액	연료량	금액
1~4월	880	7,238	453	3,241	200	1,231	1,533	11,710
5월	152	1,362	152	1,668	45	325	349	3,355

- ① A업체로부터의 5월 도입 연료량은 1~4월 월평균 도입 연료량보다 적다.
- ② B업체로부터의 5월 도입 연료량은 1~4월 총 도입 연료량의 50% 이하이다.
- ③ C업체로부터의 5월 도입 연료량과 톤당 금액은 1~4월 평균보다 낮다.
- ④ 5월 중 톤당 도입단가가 가장 낮은 구입처는 C이다.

06. 원가가 2,200원인 상품을 3할의 이익이 남도록 정가를 책정하였다. 하지만 판매부진으로 정가의 몇 할을 할인하여 판매하였고, 후에 손익을 계산해보니 484원의 손해를 보았다. 그렇다면 정가의 몇 할을 할인한 것인가?

- ① 1할 ② 2할 ③ 3할 ④ 4할

07. 다음은 우리나라에서 실시된 선거별 투표율의 변화를 나타낸 그래프이다. 해석으로 옳은 것은?



- ① 지방의회선거, 국회의원선거, 대통령 선거 등 모든 선거에서 투표율이 지속적으로 하락하고 있다.
- ② 선거의 규모가 커질수록 투표 참여도가 높다.
- ③ 대통령 선거보다 국회의원선거에 참여한 유권자 수가 많다.
- ④ 국회의원선거와 대통령 선거간 투표율 격차는 지속적으로 줄어들고 있다.

08. 어느 가게에서 햄버거 1개를 만드는 데 햄 1개와 빵 2개가 필요하다. 영업시간 동안 햄버거 120개를 팔고 20개가 남았다. 다음 표는 영업시작 및 영업종료 시점에 파악된 빵, 햄, 햄버거의 수량이다. 오늘 영업시간 동안 새로 구입한 빵과 햄의 개수의 합은?

구 분	빵	햄	햄버거
영업 시작	20개	20개	0개
영업 종료	30개	10개	20개

- ① 330개 ② 360개 ③ 390개 ④ 420개

09. 다음은 의료보장별 심사실적에 관한 자료이다. 2016년 상반기 입원 진료비 중 세 번째로 비싼 분야의 전년 동기 대비 증가액을 바르게 구한 것은?

<의료보장별 심사실적> (단위 ; 천 건, 억원)

구 분		2015년 상반기		2016년 상반기	
		청구 건수	진료비	청구 건수	진료비
건강보험	입 원	7,056	101,662	7,571	111,809
	외 래	690,999	181,574	704,721	20,066
의료급여	입 원	1,212	15,914	1,271	17,055
	외 래	35,634	13,319	38,988	15,366
보 훈	입 원	35	728	17	418
	외 래	1,865	1,250	1,370	940
자동차보험	입 원	466	4,984	479	5,159
	외 래	6,508	5,858	7,280	336

- ① 175억 원 ② 165억 원 ③ 155억 원 ④ 145억 원

10. 다음은 어느 학교의 월별 도서관 이용현황이다. 설명으로 옳은 것을 모두 고르면? (이 학교의 남학생 수는 600명, 여학생 수는 550명이다)

<월별 도서관 이용 현황> 단위:명

구 분	9월	10월	11월	12월
남학생	460	535	500	562
여학생	330	450	471	512
전 체	790	985	971	1,074

- ㉠ 9월부터 12월까지 전체 학생의 월별 도서관 이용률은 계속 증가하였다.
 ㉡ 9월과 12월을 비교했을 때 도서관 이용률의 증가폭은 여학생이 남학생보다 크다.
 ㉢ 도서관 이용 학생 수가 두 번째로 많은 달은 10월이다.
 ㉣ 남학생은 매월 도서관 이용률이 증가하였다.

- ① ㉠, ㉡ ② ㉠, ㉣ ③ ㉡, ㉣ ④ ㉢, ㉣

11. 현재 어머니의 나이는 아들 나이의 3배이다. 5년 전에는 어머니의 나이가 아들 나이의 5배였다고 한다면, 현재 아들의 나이는 얼마인가?

- ① 8세 ② 9세 ③ 10세 ④ 12세

12. 다음 표는 어느 부대 부사관 교육 1차 평가 결과이다. 이 평가의 평균은?

계급 (성적)	도수 (명)
50 ~ 59	5
60 ~ 69	8
70 ~ 79	13
80 ~ 89	10
90 ~ 99	4
합 계	40

- ① 70 ~ 79 ② 71 ~ 80 ③ 72 ~ 81 ④ 73 ~ 82

13. 아래와 같은 일정한 규칙으로 수를 나열할 때, 괄호 안에 들어갈 알맞은 수는?

5 , 7 , 10 , 14 , 19 , 25 , ()

- ① 27 ② 32 ③ 35 ④ 40

14. 다음은 대학, 공공연구소 및 민간연구소의 재직자를 대상으로 한 이직경험 자료이다. 옳지 않은 것을 모두 고른 것은?

<현 직장별 이직 경험> (단위 : 명)

구 분		대 학	공공연구소	민간연구소	계
경험 없다		135	242	15	392
경험 있다	1 회	89	27	26	142
	2 회	13	6	6	25
	3 회 이상	3	4	2	9
	소 계	105	37	34	176
계		240	279	49	568

- ㉠ 현재 공공연구소 재직자 중, 이직 경험이 있는 사람 수는 37명이다.
 ㉡ 현재 민간연구소 재직자 중, 이직 경험이 2회 이상인 사람은 6명이다.
 ㉢ 현재 대학 재직자 중, 이직 경험이 있는 사람은 50% 이상이다.
 ㉣ 이 자료는 총 392명을 대상으로 조사한 자료이다.

- ① ㉠㉡㉢ ② ㉠㉡ ③ ㉠㉢ ④ ㉠㉡㉢

15. A박물관은 오전 11시부터 오후 1시까지만 입장을 허용한다. 관람 편의를 위해 10분 간격으로 한 번에 최대 20명까지 입실이 허용되고, 동시에 100명까지만 박물관 내에 있을 수 있다. 입구에서 관람하면서 출구까지 가는데 최소 80분이 소요된다. 하루 관람객의 최대 인원은 몇 명인가?

- ① 180명 ② 200명 ③ 240명 ④ 260명

16. 다음 표는 최근 남성들의 연령별 흡연을 조사결과이다. 설명으로 적절치 않은 것은?

구 분	성인 남성 연령별 흡연을 추이 (%)		
	2006년	2007년	2008년
20대	66	59	50
30대	61	57	53
40대	58	50	48
50대	50	44	43
60세 이상	44	31	29

- ① 2006년도에 연령별 흡연율이 2번째와 3번째로 높은 연령층은 30대, 40대이다.
- ② 2008년도에 연령별 흡연율이 3번째와 4번째로 높은 연령층은 40대, 50대이다.
- ③ 2007년도에 흡연율이 50%를 넘었던 연령층은 20대, 30대, 40대, 50대 이다.
- ④ 2007년도에 연령별 흡연율이 높은 순서대로 나열해 보면
20대 > 30대 > 40대 > 50대 > 60세 이상 순이다.

17. 영훈이가 등산을 하는데, 올라갈 때는 A코스로 매시 3Km의 속력으로 올라갔고, 내려올 때는 B코스로 매시 4Km의 속력으로 걸어 내려왔다. 총 소요 시간이 2시간 15분이고, 총 등산 거리가 7.5Km일 때, 올라간 거리는 얼마인가?

- ① 3Km ② 3.5Km ③ 4Km ④ 4.5Km

18. 다음은 의료보장별 심사실적에 관한 자료이다. 전년 동기 대비 2016년 상반기 보훈 분야의 전체 청구 건수의 감소율은?

<의료보장별 심사실적> (단위 ; 천 건, 억원)

구 분		2015년 상반기		2016년 상반기	
		청구 건수	진료비	청구 건수	진료비
건강보험	입 원	7,056	101,662	7,571	111,809
	외 래	690,999	181,574	704,721	20,066
의료급여	입 원	1,212	15,914	1,271	17,055
	외 래	35,634	13,319	38,988	15,366
보 훈	입 원	35	728	17	418
	외 래	1,865	1,250	1,370	940
자동차보험	입 원	466	4,984	479	5,159
	외 래	6,508	5,858	7,280	336

- ① 21% ② 23% ③ 25% ④ 27%

19. 다음의 환율시세표를 바르게 해석한 것을 모두 묶은 것은?

통화명	매매기준율	현찰 살 때	현찰 팔 때
미국 달러	1,074	1,093	1,055
일본 엔	1,097	1,117	1,078
유럽연합 유로	1,449	1,478	1,421
캐나다 달러	1,041	1,062	1,021
영국 파운드	1,736	1,770	1,702
호주 달러	999	1,019	979

※ 현찰 살 때 : 외화를 구입할 때 지불해야 하는 한화 액

※ 현찰 팔 때 : 외화를 팔 때 받을 수 있는 한화 액

- ㉠ 매매기준율로 1호주 달러는 1.1 미국달러와 같은 금액이다.
 ㉡ 현찰로 살 때 영국의 파운드가 액면 화폐가치가 가장 높고, 호주 달러가 가장 낮다.
 ㉢ 유럽을 여행한 후 남은 현금 30유로를 은행에 가서 우리나라 돈으로 바꿨다. 그리고 이 돈으로 다시 미국 달러를 사서 약 39달러를 받았다.

- ① ㉠ ② ㉠㉡ ③ ㉡ ④ ㉡㉢

20. 다음은 국가별 디스플레이 세계시장 점유율 자료이다. 설명으로 옳은 것은?

<국가별 디스플레이 세계시장 점유율> (단위 ; %)

구 분	2010년	2011년	2012년	2013년	2014년	2015년	2016년
한 국	45.70	47.60	50.70	44.70	42.80	45.20	45.80
대 만	30.70	29.10	25.70	28.10	28.80	24.60	20.80
일 본	19.40	17.90	14.60	15.50	15.00	15.40	15.00
중 국	4.0	5.0	8.20	10.50	12.50	14.20	17.40
기 타	0.20	0.40	0.80	1.20	0.90	0.60	1.0

- ① 일본의 디스플레이 세계시장 점유율은 2013년까지 계속 하락한 후, 2014년부터 15%대를 유지하고 있다.
 ② 조사기간 중 국가별 디스플레이 세계시장 점유율은 한국이 매해 1위를 유지하고 있으며, 한국 이외의 국가 순위는 2014년까지 변하지 않았으나, 2015년부터 순위가 바뀌었다.
 ③ 중국의 디스플레이 세계시장 점유율은 지속적인 성장세를 보이고 있으며, 2010년 대비 2016년의 세계시장 점유율의 증가율은 335%이다.
 ④ 2011~2016년 중 한국의 디스플레이 세계시장 점유율의 전년 대비 증가폭은 2015년에 가장 컸다.