

신종 코로나바이러스 감염증 관련 안내사항

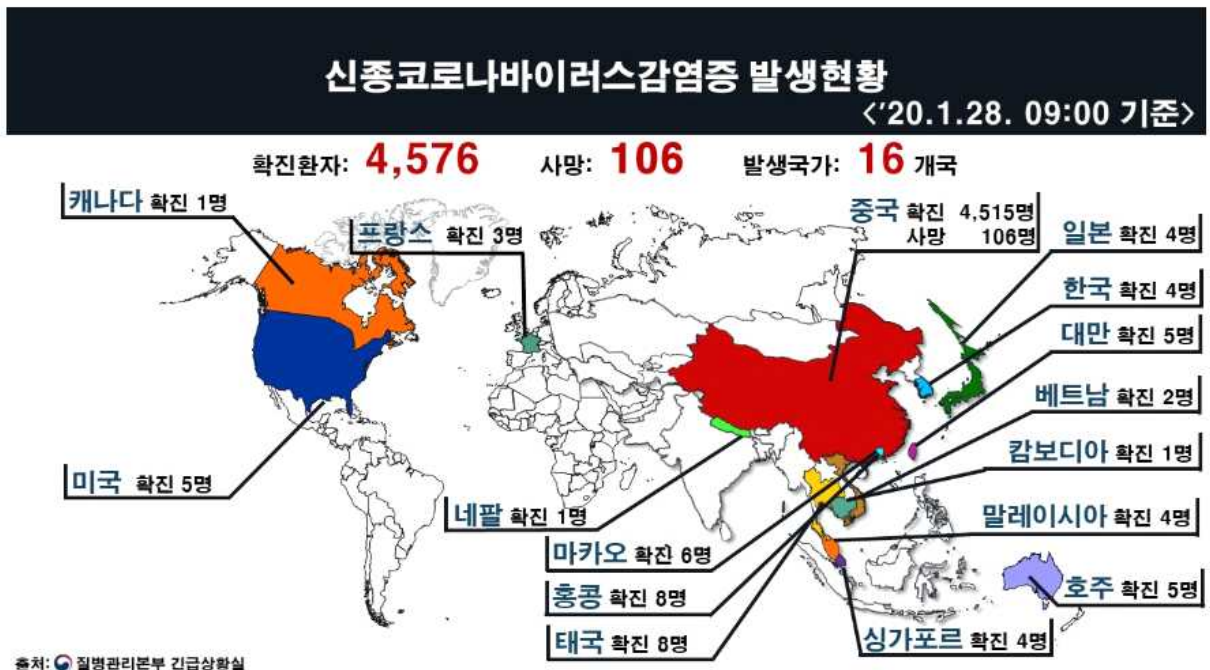
1. 감염병 재난 위기 경보 수준

- 현재 「경계」단계

구분	해외 신종 감염병	국내 원인불명·재출현 감염병
관심 (Blue)	해외에서의 신종감염병의 발생 및 유행	국내 원인불명·재출현 감염병의 발생
주의 (Yellow)	해외 신종감염병의 국내 유입	국내 원인불명·재출현 감염병의 제한적 전파
경계 (Orange)	국내 유입된 해외 신종감염병의 제한적 전파	국내 원인불명·재출현 감염병의 지역사회 전파
심각 (Red)	국내 유입된 해외 신종감염병의 지역사회 전파 또는 전국적 확산	국내 원인불명·재출현 감염병의 전국적 확산

2. 국내외 발생 동향

◦ 국내·외 발생현황



3. 손씻기, 기침 예절

비누로 꼼꼼하게 30초 이상

[올바른 손씻기 6단계]



**올바른 손씻기와 기침예절로
많은 감염병을 예방할 수 있습니다.**

기침할 때 옷소매로 입과 코를 가리고!



[올바른 기침예절]



4. 예방 수칙



중국 우한시

신종 코로나바이러스감염증 예방행동수칙

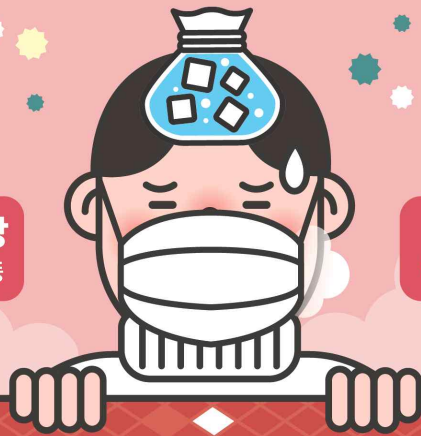
주요증상

발열

호흡기 증상
기침, 호흡곤란 등

위험요인

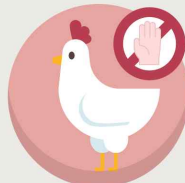
14일 이내
중국 후베이성 우한시 방문



중국우한시 방문객은



해외여행 전
해외감염병NOW.kr에서
감염병 정보 확인하기



가금류나
야생동물과의
접촉 피하기



호흡기증상자와의
발열, 기침 등
접촉 피하기



흐르는 물에
30초 이상 손 씻고,
옷소매로 가리고 기침하기

중국우한시 방문 후, 14일 이내 증상* 발생 시

*주요증상: 발열, 호흡기 증상(기침, 호흡곤란 등)



질병관리본부 콜센터
1339 상담하기



마스크 착용*하기
*특히 외출, 의료기관 방문 시 반드시 착용



의료진에게
해외여행력 알리기

발행일 : 2020.1.17