

국제대학교

반도체

제조운용학과



→ 자세히 알아보기

학과소개

반도체제조운용학과는

2023~2024년 고등직업교육거점대학
사업 반도체특성화분야 지원을 통하여
40억원의 지원을 받고
새롭게 탄생하는 학과로
반도체 자동화설비학과와 같은 계열로
운영하게되는 학과입니다!



학과소개

반도체장비 부품 등을 설계,제작,

유지보수할 수 있는 역량을 갖춘

4차 산업 대응 융복합

과학기술인재로 양성



학과소개

정부재정지원사업을 통한
반도체제조운용학과,
반도체자동화설비학과 학생

전원 장학금 지급



학과소개

반도체설비 유지 및 보수 등
반도체설비의 모든 분야를
체계적으로 교육할 수 있는
교육과정 운영



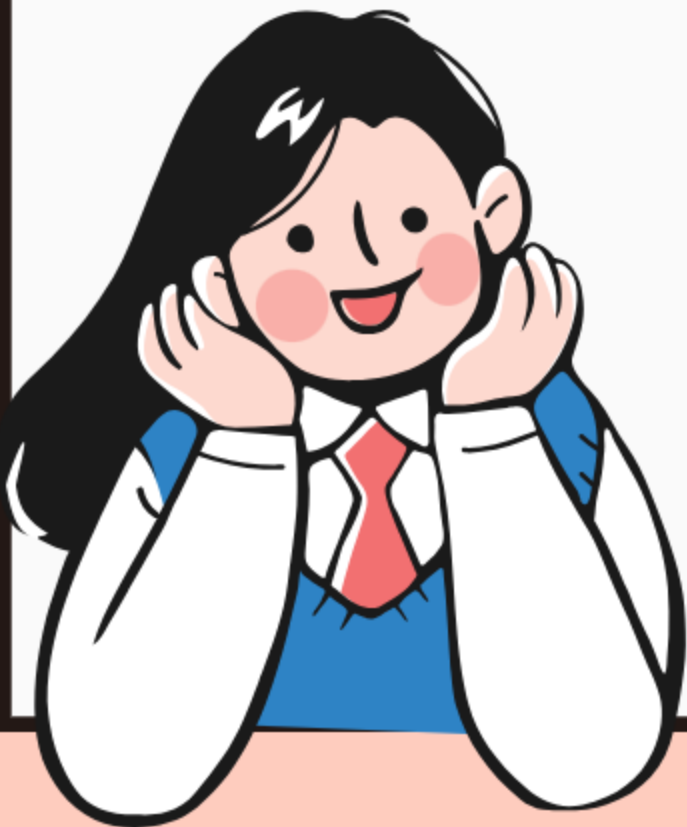
학과소개

대기업 취업!

삼성전자, 삼성 엔지니어링,

SK 하이닉스, LG 전자,

LG 디스플레이 등



학과소개

평택지역 우수 산업체와의
취업예약형 연계교육과정인
산학맞춤형 교육과정 운영



!원서접수 방법!

<https://ipsi.kookje.ac.kr/ipsi/>





성공으로 가는길~