

자동차 종합정비

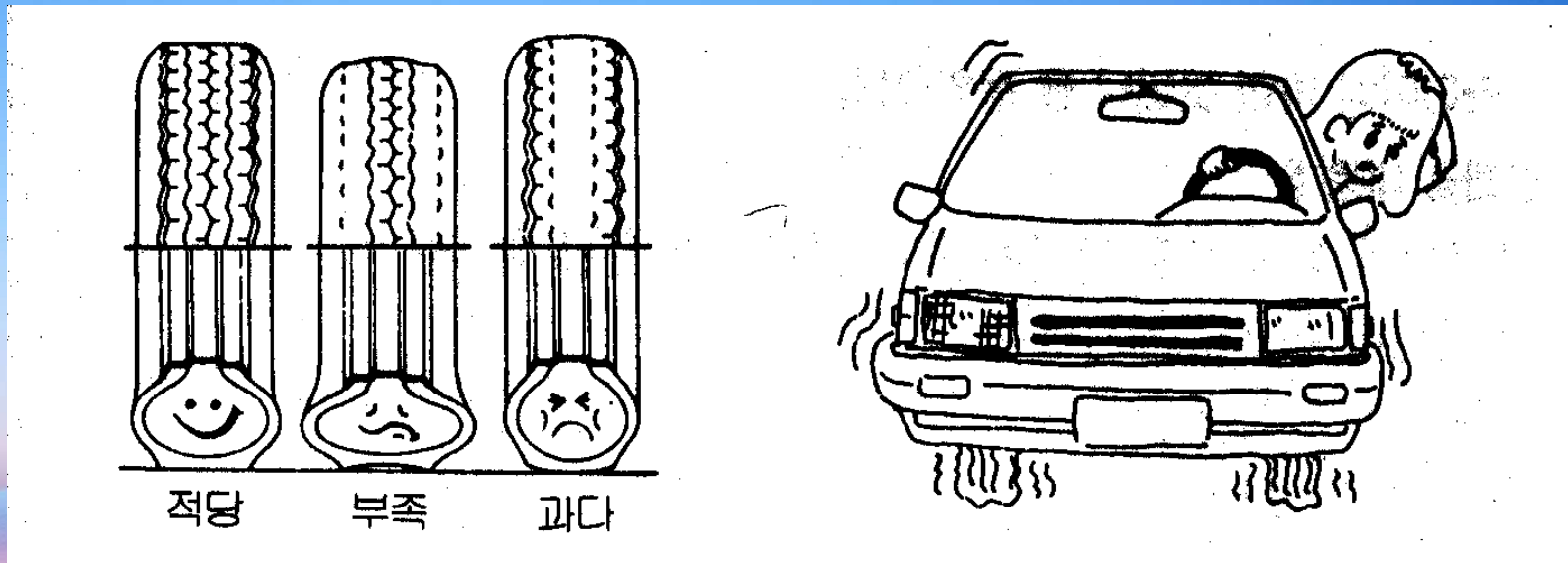
국제대학교 스마트자동차학과
한성철교수

타이어 점검 및 교환



타이어 공기압 점검

타이어 접지부의 눌림 상태를 보고 공기압이 적당한가를 확인한다.



타이어 균열 손상 점검

타이어의 접지면 둘레와 양 측면에 현저한 균열이나 손상이 없는가 또한 타이어의 편마모된 곳이 없는가, 못이나 돌 등이 박혀 있는가를 점검한다.



타이어 관리법

- 적정 공기압은 차량 매뉴얼이나 운전석 도어 안쪽 표시

- 공기압은 **운행 전 상온 상태에서 체크한다.**

- **장마철에는 평소보다 10% 정도 높게**

[배수 기능이 항상으로 수막 현상에 의한 미끄러짐이 줄어든다.]

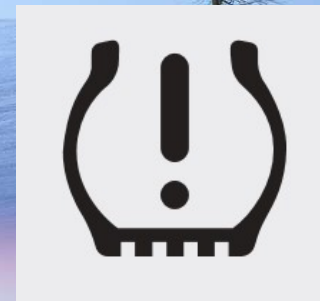
- **고속 주행을 할 때는 적정 수준보다 10~20% 공기압을 높게**

[압력이 낮으면 도로와 닿는 타이어 면적이 넓어지고 마찰열은 높아져 타이어 파손을 야기]



→ 공기압 과다 : 이상마모, 수명단축, 제동력 약화,
승차감 저하

→ 공기압 과소 : 이상마모, 수명단축, 고속주행 불가,
연료소모 과다

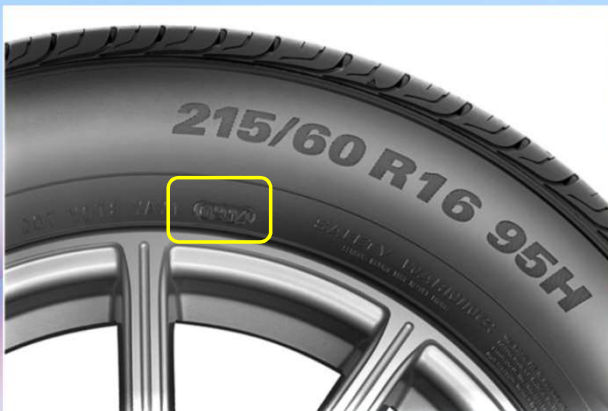


타이어 경고등



타이어 마모 점검

- 제조일자는 타이어 옆부분(사이드월)에 알 수 있다.
 - 'DOT*****1308 '에서 **1308**은 뒤로부터 읽어 **2008년 13주째**에 생산된 제품이란 뜻이다.
- 타이어에는 트레드의 마모 한도(트레드의 홈 깊이로 1.6mm 이하이면 불량)를 나타내는 표시가 있음
- 타이어가 마모되어 마모한도를 넘으면 위험하므로 교환해야 한다.
 - ※ 대형화물차량인 경우는 홈 깊이 3.2mm이상 확보는 필수임.



타이어 관리법(타이어 이상시)

- 타이어가 펑크 났을 때
 - 스페어 타이어를 끼운다.
- 핸들이 흔들린다.
 - 운전 중 핸들이 무겁다고 느껴지거나 흔들리는 것은 **타이어에 이상**이 생겼을 경우이므로
 - 스페어 타이어로 교체한다.



리페어 키트(repare kit)



템포러리 타이어(temporary tire)

타이어 관리법(타이어 이상시)

▪ 주행 중 타이어에 펑크가 발생하면

→ 차체가 기울어지고 핸들이 한쪽으로 쏠린다.

→ 일단은 핸들을 단단히 잡고 **여러 번 나누어 브레이크를 밟으며** 차를 길가에 바짝 대어 정지를 한다.

→ 만일 고속 주행시 펑크가 발생할 경우 풋 브레이크 만으로는 제어가 불가능하므로 핸들을 단단히 잡은 채

비상등을 켜고 **엔진브레이크**를 써가면서 서서히 속도를 떨어트리며 길가에 세운다.



도로에서 응급조치 방법(타이어 이상시)

- 타이어가 펑크 났을 때

- 스페어 타이어를 끼운다.

- 핸들이 흔들린다.

- 운전 중 핸들이 무겁다고 느껴지거나 흔들리는 것은 **타이어에 이상**이 생겼을 경우이므로

- 스페어 타이어로 교체한다.

- 주행 중 타이어에 펑크가 발생하면.

- 차체가 기울어지고 핸들이 한쪽으로 쏠린다.

- 일단은 핸들을 단단히 잡고 **여러 번 나누어 브레이크를 밟으며** 차를 길가에 바짝 대어 정지를 한다.

- 만일 고속 주행시 펑크가 발생할 경우 풋 브레이크 만으로는 제어가 불가능 하므로 핸들을 단단히 잡은 채 비상등을 켜고 **엔진브레이크**를 써가면서 서서히 속도를 떨어트리며 길가에 세운다.

